



试界医学
为医学检验提速

Immune-mediated
Neuropathies

周围神经病

免疫介导的周围神经病主要侵犯周围神经或神经节，发病机制目前尚不明确，其临床特点为：亚急性起病，不对称性的、多灶性的、选择性的运动、感觉和自主神经功能异常。



产品介绍

采用免疫印迹法 (Blot)，检测13个与免疫介导的周围神经病相关的抗体，覆盖吉兰-巴雷综合症 (GBS)、慢性炎性脱髓鞘性多发性神经根神经病 (CIDP)、多灶性运动神经病 (MMN)、伴有IgM副蛋白脱髓鞘性神经病、POEMS综合征、各种血管炎 (包括系统性和非系统性) 相关的周围神经病等。

临床意义

周围神经系统疾病的鉴别、诊断和分析。

适用临床症状

1. 多发神经根及周围神经损害
2. 对称性肢体和延髓支配肌肉、面部肌肉无力，四肢腱反射减低或消失
3. 广泛的交感神经和副交感神经功能障碍，不伴或伴有轻微肢体无力和感觉异常
4. 对称性肢体感觉异常

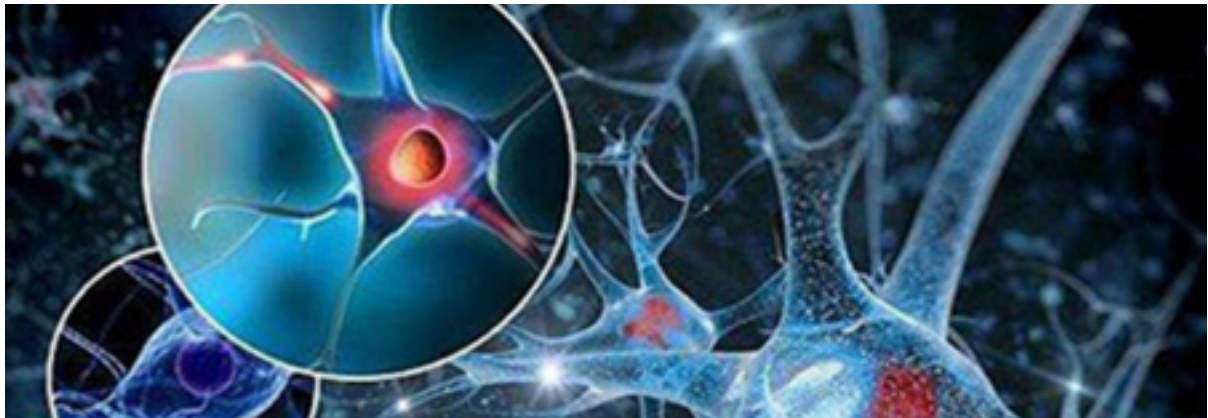
400-961-3380
TESTWORLDLAB.COM

相关产品

项目名称	检测明细 (IgG)	检测方法
周围神经病 (抗神经节苷脂24项抗体谱) (抗体64-75)	GM1、GM2、GM3、GM4、GD1a GD1b、GD2、GD3、GT1a、GT1b GQ1b、sulfatide的IgM和IgG抗体	Blot
周围神经病 (抗神经节苷脂25项抗体谱) (抗体64-76)	GM1、GM2、GM3、GM4、GD1a GD1b、GD2、GD3、GT1a、GT1b GQ1b、sulfatide的IgM和IgG抗体, MAG IgM	CBA & Blot

相关抗体临床意义

疾病	抗原	抗原类型
吉兰-巴雷综合征 (GBS)	GM1、GD1a、GD1b、GT1a、GT1b、GQ1b	IgG (IgM)
Miller-Fisher综合征	GQ1b、GT1a	IgG
多灶运动神经病 (MMN)	GM1、GM2、GM3、GD1a、GD1b	IgM
慢性炎性脱髓鞘性多发性神经根神经病 (CIDP)	GM2、GM3、GD1a、GD1b	IgM
CANOMAD综合征	GM3、GD1b、GD2、GD3、GT1b、GQ1b	IgM
急性感觉神经病 (ASN)	GD1b、GD3	IgG
急性运动轴索型神经病 (AMAN)	GM1、GD1a	IgG
IgM副蛋白血症、脱髓鞘性神经病	Sulfatide	IgM (IgG)



样本要求

- 2-4ml 促凝血
- 2-4ml 脑脊液

检测周期

- CBA: 周一至周六12点前到实验室当天出报告
- Blot: 周一至周六12点前到实验室当天出报告

